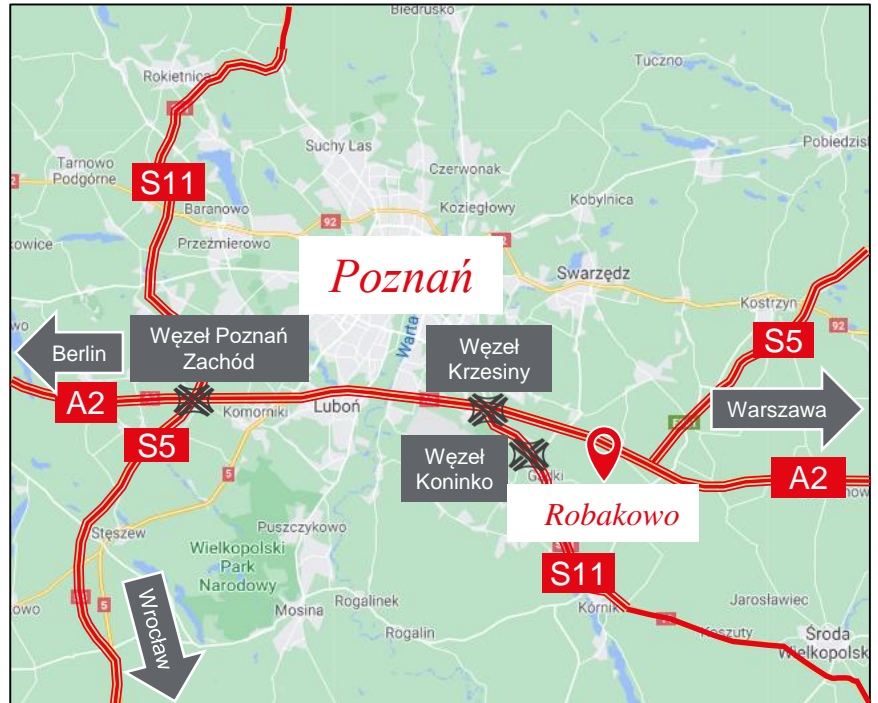
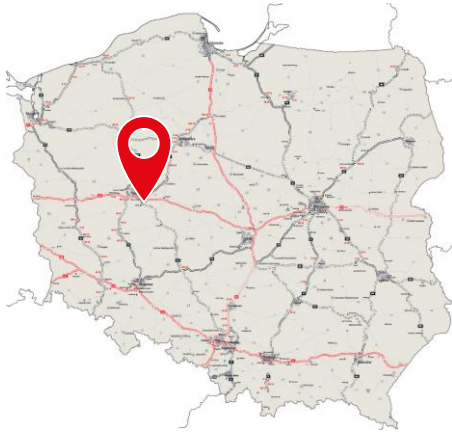


# Poznań, Robakowo – 17 ha



## Podstawowe informacje:

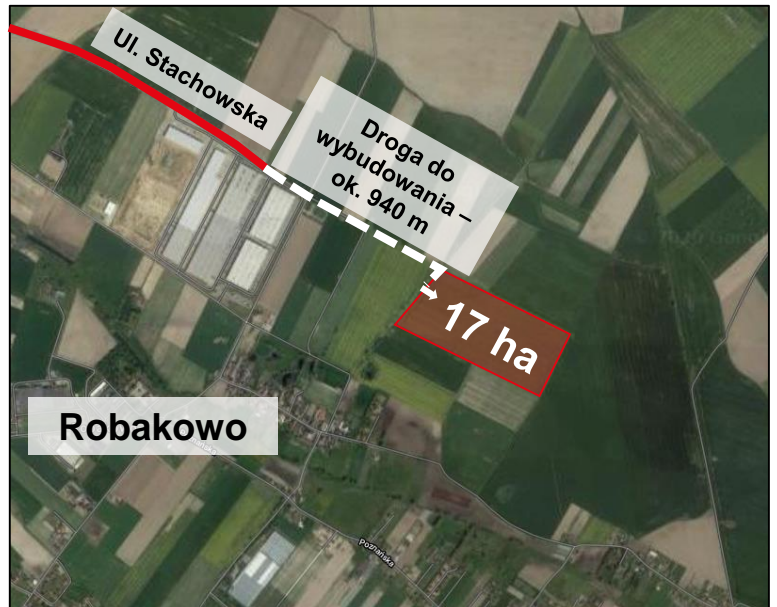
Powierzchnia terenu inwestycyjnego	17,3 ha
Liczba działek ewidencyjnych	2
Właściciel	1 właściciel prywatny

### Lokalizacja:

Województwo	wielkopolskie
Gmina	Kórnik

### Odległość do:

Drogi ekspresowej S11 (węzeł Koninko)	3,9 km
Autostrady A2 (węzeł Krzesiny)	8,3 km
Drogi ekspresowej S5 (węzeł Poznań Zachód)	24,5 km
Centrum Poznania	17,8 km
Centrum Berlina	291 km



Kontakt:

**Joanna Choromańska**  
 Business Development Director  
 Industrial Agency  
 Mob. +48 664 026 254  
[joanna.choromanska@eu.jll.com](mailto:joanna.choromanska@eu.jll.com)



## Poznań, Robakowo – 17 ha

### Lokalizacja i otoczenie

Nieruchomość jest położona w gminie Kórnik, która bezpośrednio sąsiaduje z miastem Poznań. Dogodna lokalizacja w sąsiedztwie stolicy województwa wielkopolskiego oraz autostrady A2 sprawiła, że gmina Kórnik od wielu lat pełni funkcję regionalnego centrum logistycznego. Dojazd do nieruchomości, zgodnie z zapisami miejscowego planu zagospodarowania przestrzennego, zapewniony jest poprzez autostradę A2 oraz drogę ekspresową S11 (węzeł Koninko), znajdujące się w pobliżu.

### Planowanie przestrzenne

Teren objęty jest miejscowym planem zagospodarowania przestrzennego, przyjętego uchwałą nr XXVI/288/2012 Rady Miejskiej w Kórniku, z dnia 26 września 2012 r.

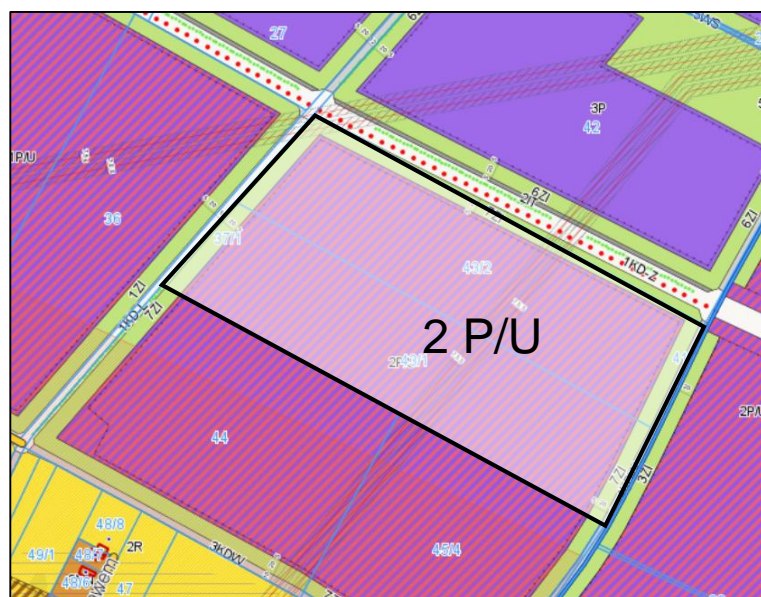
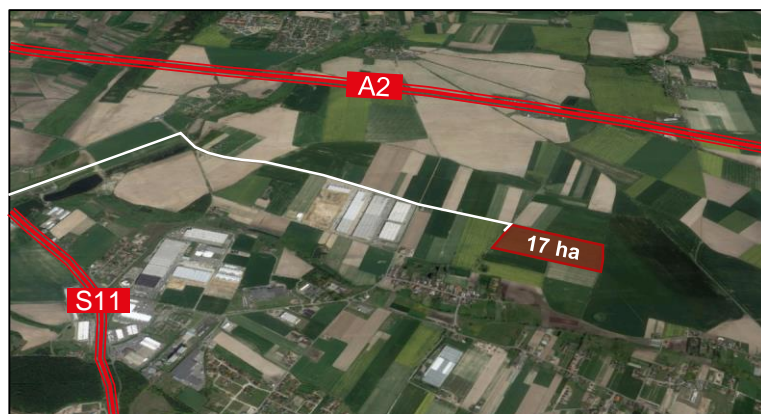
Przeznaczenie terenu:

- Zabudowa produkcyjna, magazynowa, usługowa

- Powierzchnia zabudowy: **max. 45%**
- Powierzchnia biologicznie czynna: **min. 15%**
- Wysokość zabudowy:

- Dla budynków – 20 m
- Dla budowli – 30 m

Miejsca parkingowe: **min. 3** stanowiska postojowego na 10 zatrudnionych



Kontakt:

**Joanna Choromańska**  
Business Development Director  
Industrial Agency  
Mob. +48 664 026 254  
joanna.choromanska@eu.jll.com

