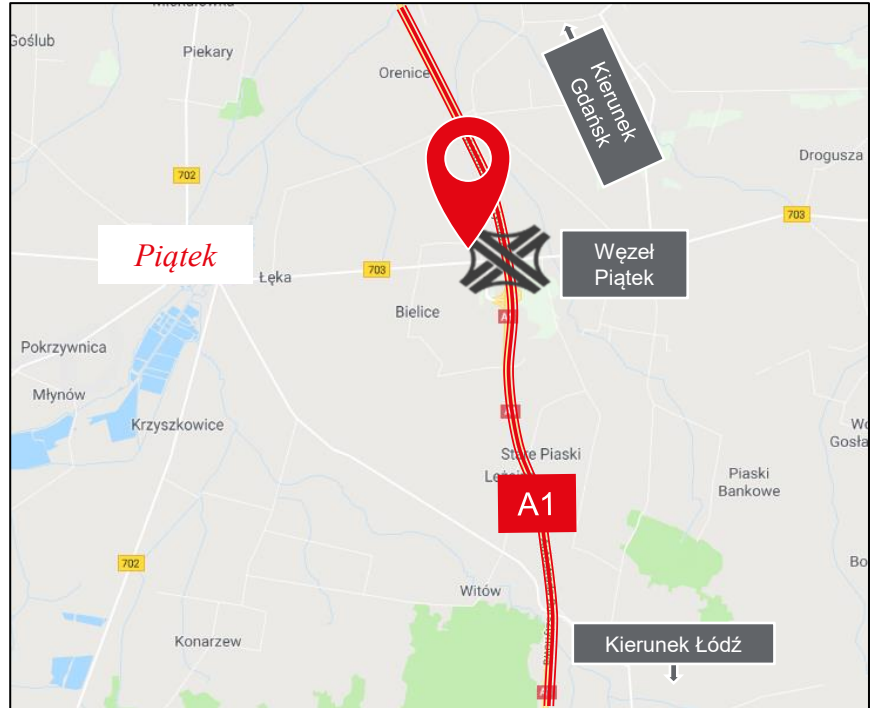
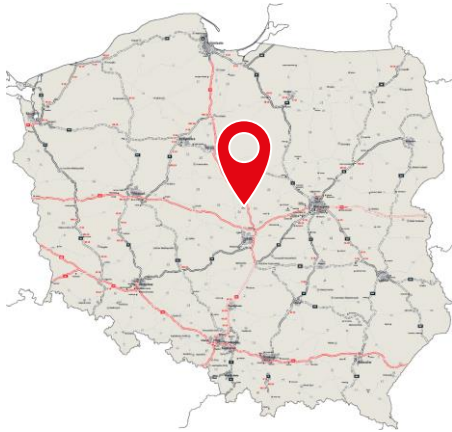
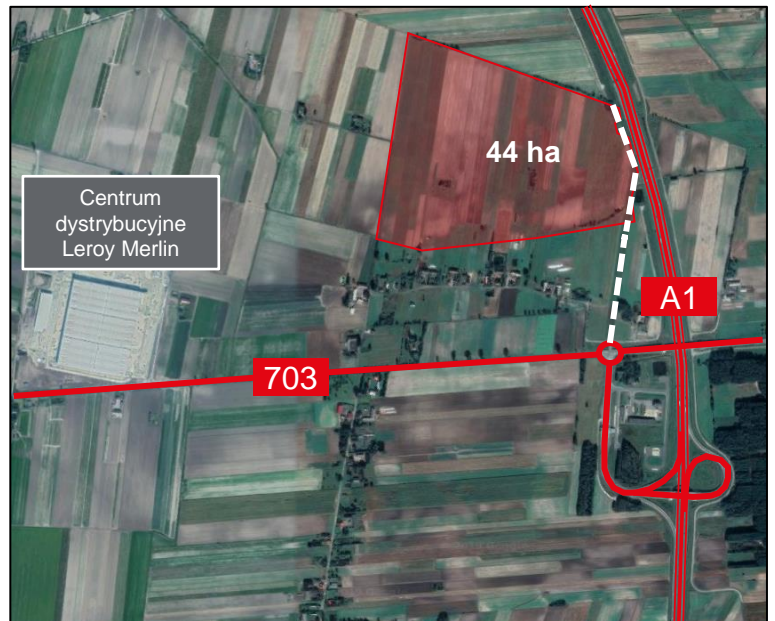


# Piątek – 44 ha



## Podstawowe informacje:

|                                    |                                |
|------------------------------------|--------------------------------|
| Powierzchnia terenu inwestycyjnego | 44 ha<br>(możliwość ekspansji) |
| Liczba działek ewidencyjnych       | 16                             |
| Właściciel                         | Właściciele prywatni           |
| <b>Lokalizacja:</b>                |                                |
| Województwo                        | łódzkie                        |
| Gmina                              | Piątek                         |
| <b>Odległość do:</b>               |                                |
| Drogi wojewódzkiej nr 703          | 0,5 km                         |
| Autostrady A1 (węzeł Piątek)       | 2 km                           |
| Centrum Łodzi                      | 51 km                          |
| Lotniska w Łodzi                   | 57 km                          |



Kontakt:

**Joanna Choromańska**  
Business Development Director  
Industrial Agency  
Mob. +48 664 026 254  
joanna.choromanska@eu.jll.com





## Piątek – 44 ha

### *Lokalizacja i otoczenie*

Nieruchomość jest zlokalizowana w Gminie Piątek w województwie łódzkim przy drodze wojewódzkiej numer 703 w pobliżu węzła na autostradzie A1. W sąsiedztwie nieruchomości znajduje się centrum logistyczne Leroy Merlin, tereny mieszkaniowe i rolne.

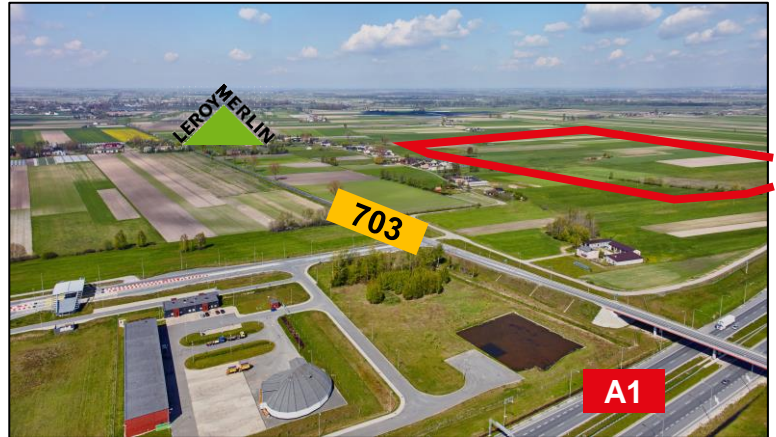
Działka ma dogodne połączenie z Łodzią i Warszawą oraz Toruniem i Trójmiastem poprzez autostradę A1, co czyni ją doskonałą lokalizacją dla każdego obiektu logistycznego. Główny dostęp do drogi publicznej będzie zapewniony bezpośrednio z drogi wojewódzkiej nr 703.

### *Planowanie przestrzenne*

Teren objęty jest miejscowym planem zagospodarowania przestrzennego.

Przeznaczenie terenu: **produkcja, magazyny, usługi**

- Powierzchnia zabudowy: **max. 60%**
- Powierzchnia biologicznie czynna: **min. 15%**
- Wysokość zabudowy: **45 m**



Kontakt:

**Joanna Choromańska**  
Business Development Director  
Industrial Agency  
Mob. +48 664 026 254  
joanna.choromanska@eu.jll.com

