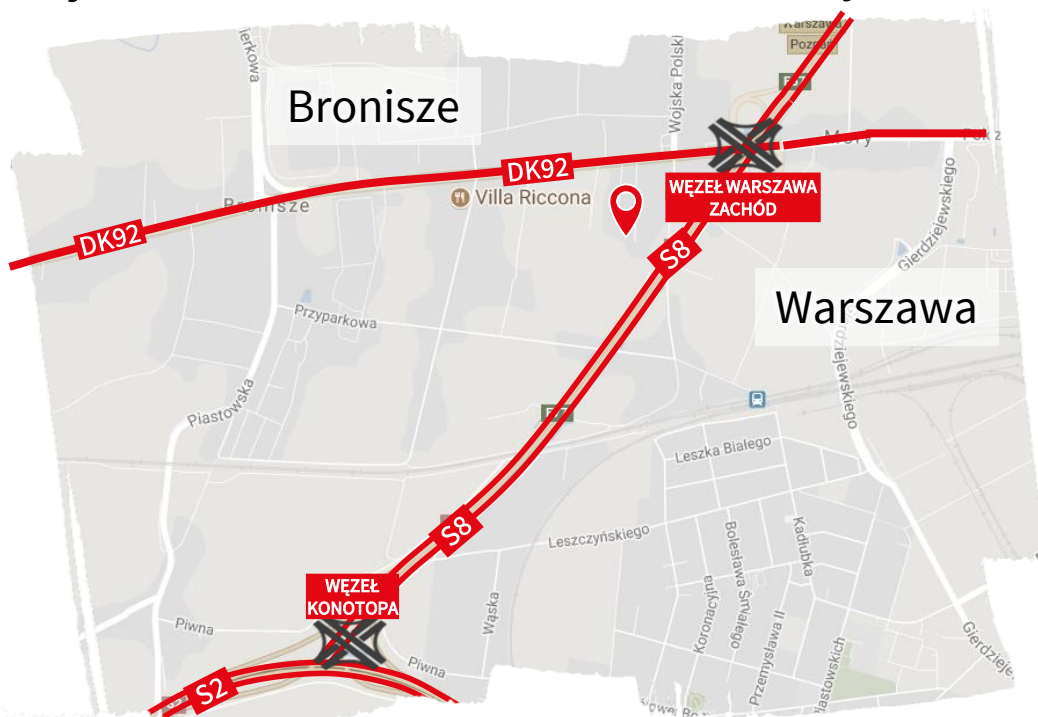
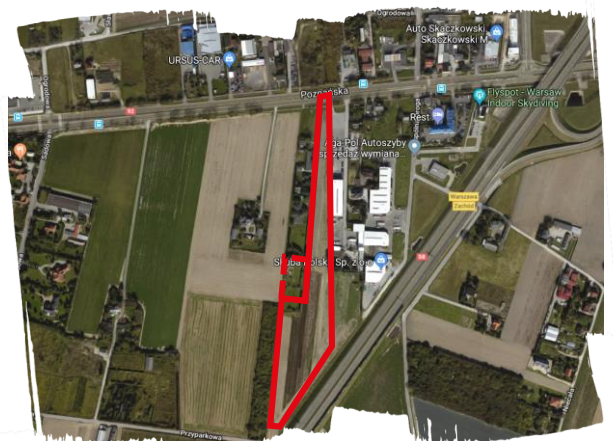


Lokalizacja: Ożarów Mazowiecki, Jawczyce – ok. 3 ha



Podstawowe informacje

Powierzchnia całkowita	2,95 ha + 0,35 ha (możliwość ekspansji)
Liczba działek ewidencyjnych	2
Właściciel	1 właściciel prywatny
Lokalizacja	
Województwo	mazowieckie
Gmina	Ożarów Mazowiecki
Miejscowość	Jawczyce
Odległość do:	
Drogi ekspresowej S8 (węzeł Warszawa Zachód)	0,3 km
Drogi autostrady A2 (węzeł Konotopa A2/S8/S2)	2,7 km
Centrum Warszawy	11,3 km
Lotniska Chopina w Warszawie	13,7 km



Kontakt:

Katarzyna Bieszczad
Land Transactions Manager
Industrial Agency
Tel. +48 784 907 339
katarzyna.bieszczad@eu.jll.com



Ożarów Mazowiecki, Jawczyce – 3 ha

Sąsiedztwo

Nieruchomość położona jest w sąsiedztwie węzła drogi ekspresowej S8 (Warszawa Zachód) zapewniającej dogodne połączenie zarówno z autostradą A2, jak też z Południową Obwodnicą Warszawy S2.

Teren zlokalizowany jest w bliskim sąsiedztwie Warszawskiego Rolno-Spożywczego Rynku Hurtowego Bronisze.

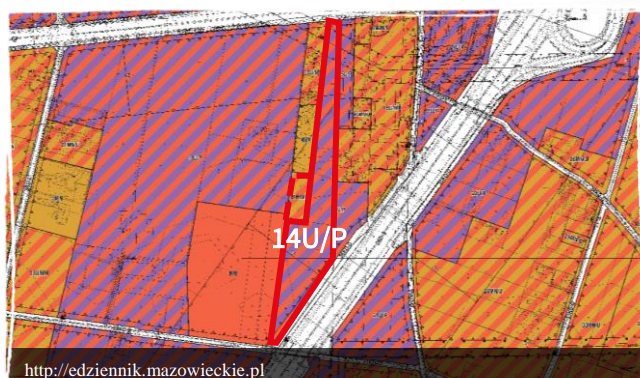


Planowanie przestrzenne

Teren objęty jest miejscowym planem zagospodarowania przestrzennego, który został uchwalony 04.10.2018 r.

Przeznaczenie terenu: usługi, produkcja, magazynowanie

- Powierzchnia biologicznie czynna: min. 20%
- Wysokość zabudowy: 20 m



Kontakt:

Katarzyna Bieszczad
Land Transactions Manager
Industrial Agency
Tel. +48 784 907 339
katarzyna.bieszczad@eu.jll.com