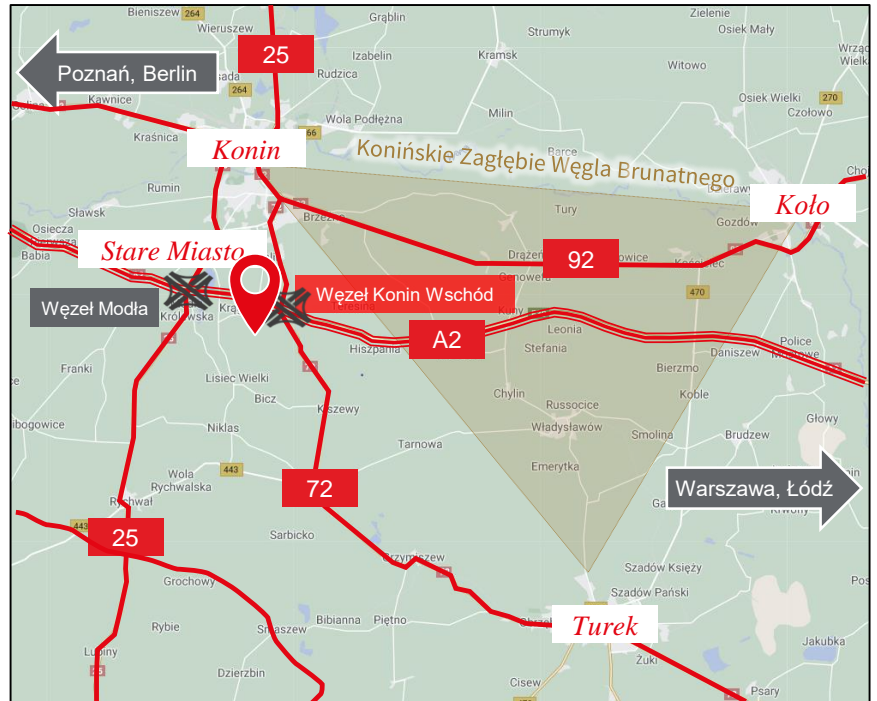
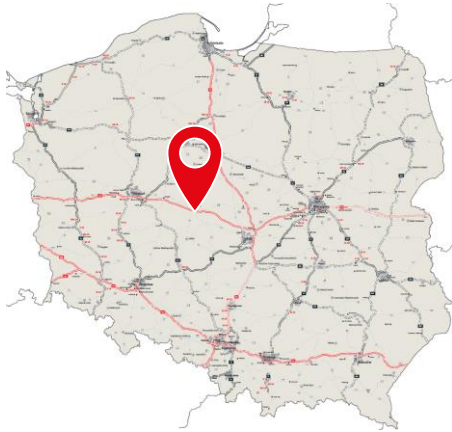


Teren pod inwestycję przemysłową - Konin – 137 ha



Podstawowe informacje

Powierzchnia całkowita 137 ha

Właściciel 1

Lokalizacja:

Województwo wielkopolskie

Gmina Stare Miasto

Miejscowość Krągola/Żdźary

Odległość do:

Autostrady A2 (węzeł Konin Wschód) 1,5 km

Autostrady A2 (węzeł Modła) 5 km

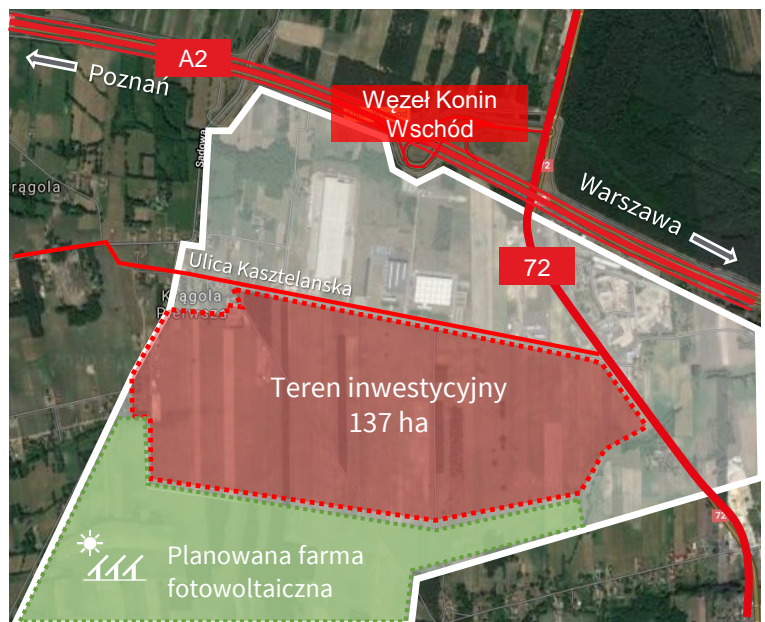
Centrum Konina 10 km

Łodzi 106 km

Poznania 102 km

Intermodalnego Terminalu Kolejowego 11 km

Park Przemysłowy Konin Wschód



Kontakt:

Joanna Choromańska
Business Development Director
Industrial Agency
Mob. +48 664 026 254
joanna.choromanska@eu.jll.com



Teren pod inwestycję przemysłową - Konin – 137 ha

Lokalizacja i otoczenie:

Nieruchomość położona jest w Parku Przemysłowym Konin Wschód, w gminie Stare Miasto, w bezpośrednim sąsiedztwie węzła autostrady **A2 Konin – Wschód** oraz drogi krajowej nr 72. Teren posiada łatwy dostęp do drugiego węzła autostrady **A2 – Modła** oraz do **Intermodalnego Terminalu Kolejowego** w Koninie. W obszarze Parku Przemysłowego powstanie **farma fotowoltaiczna o mocy 180 MW**, która będzie mogła zasilać inwestycję. Infrastruktura drogowa oraz infrastruktura społeczna przygotowywane są **do obsługi dużych i wymagających infrastrukturalnie inwestycji**.

Teren zlokalizowany jest w regionie o tradycjach związanych z wydobyciem węgla brunatnego, który traci obecnie funkcję przemysłową, w związku z zamykaniem kopalń i elektrowni. Konin inwestuje obecnie w zielone technologie, jak fotowoltaika oraz technologie wodorowe.



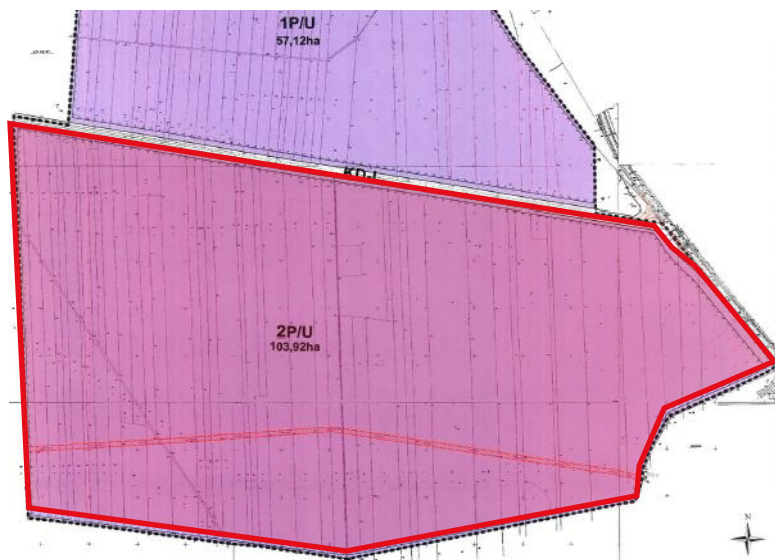
Miejscowy plan zagospodarowania przestrzennego:

Teren o powierzchni 103,92 ha objęty jest obowiązującym miejscowym planem zagospodarowania przestrzennego i charakteryzuje się bardzo korzystnymi parametrami:

- Przeznaczenie terenu: **produkcja, składy, magazyny**
- Powierzchnia zabudowy: **max. 60 %**
- Powierzchnia biologicznie czynna: **min. 15 %**
- Wysokość zabudowy: **max. 40 m**
- Wskaźnik intensywności zabudowy: **max: 1,2**

Obecnie trwa procedura zmiany miejscowego planu zagospodarowania przestrzennego w celu objęcia przeznaczeniem przemysłowym zachodniej części terenu.

Projekt inwestycyjny powstaje w **współpracy podmiotów publicznych z podmiotem prywatnym Hillwood**. Zaawansowane przygotowanie terenu umożliwia **rozpoczęcie budowy już w pierwszym kwartale 2021**. Istnieje możliwość realizacji obiektów produkcyjnych i magazynowych w **współpracy z firmą Hillwood**, która jest jednym z wiodących developerów na rynku nieruchomości komercyjnych.



Dostępność mediów:

- Prąd: 175 MW + 180 MW z farmy fotowoltaicznej
- Woda: 275 m³/h
- Ścieki: 275 m³/h
- Gaz: 12 000 Nm³/h

Kontakt:

Joanna Choromańska
Business Development Director
Industrial Agency
Mob. +48 664 026 254
joanna.choromanska@eu.jll.com

