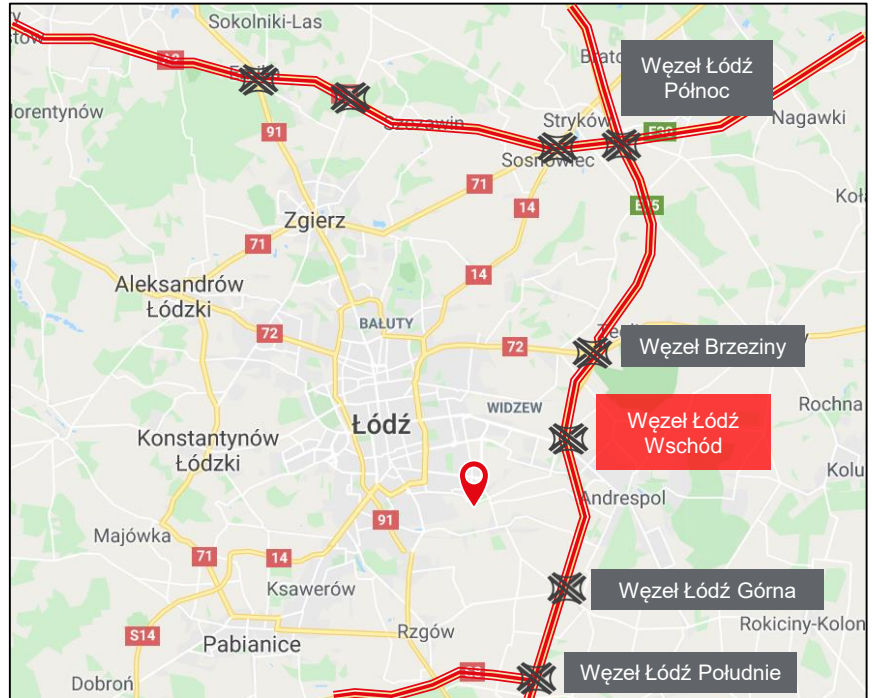
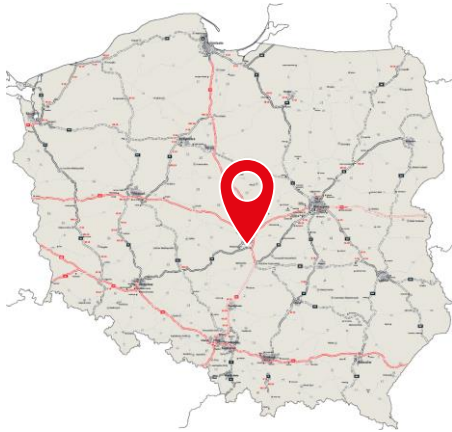


Łódź, ul. Tomaszowska – do 10,8 ha



Podstawowe informacje

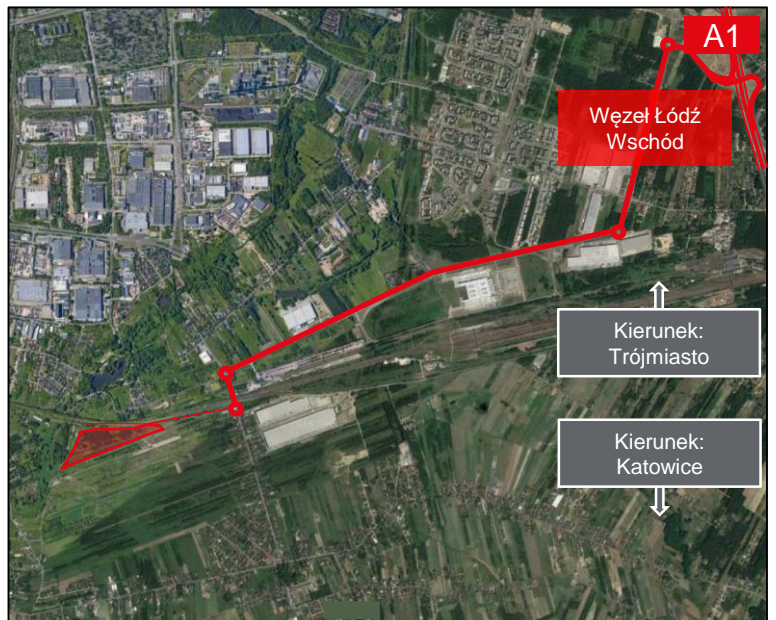
Powierzchnia całkowita	do 10,7961 ha
Liczba działek ewidencyjnych	6
Właściciel	teren zabezpieczony przez 1 podmiot prywatny

Lokalizacja:

Województwo	łódzkie
Miasto	Łódź
Dzielnica	Górna

Odległość do:

Autostrady A1 (Węzeł Łódź Wschód)	7,5 km
Autostrady A2 (Węzeł Łódź Północ)	27 km
Centrum Łodzi	8,5 km
Lotniska Łódź im. W. Reymonta	12 km



Kontakt:



Joanna Choromańska
 Business Development Director
 Industrial Agency
 Mob. +48 664 026 254
 joanna.choromanska@eu.jll.com

Łódź, ul. Tomaszowska – do 10,8 ha

Lokalizacja i sąsiedztwo:

Nieruchomość położona jest w południowej części Łodzi, w dynamicznie rozwijającej się okolicy przemysłowej w dzielnicy Górna. W bezpośrednim sąsiedztwie powstaje park logistyczny Central European Logistics Hub, który wraz z innymi obiektami stanie się największym w Polsce centrum magazynowo – produkcyjnym.

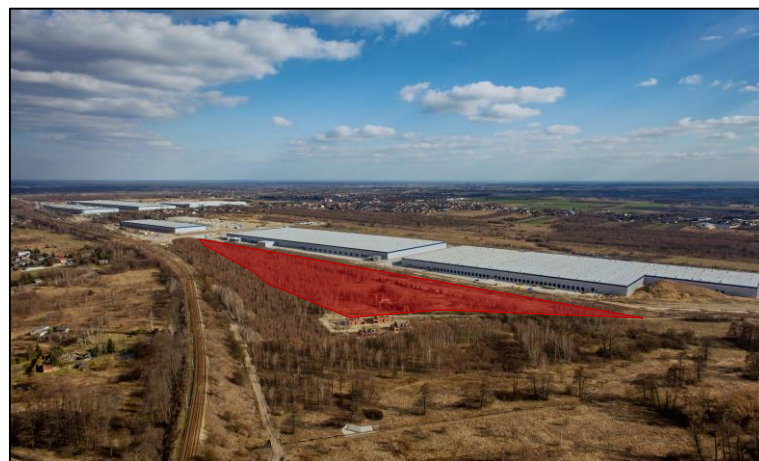
Teren inwestycyjny charakteryzuje się bardzo dobrą lokalizacją na mapie Polski, krzyżują się tu bowiem autostrady A1 i A2, zapewniające dogodne powiązania komunikacyjne w kierunkach wschód-zachód oraz północ-południe. Jednocześnie położenie w obrębie jednego z największych miast w kraju daje dostęp do rozwiniętego i chłonnego rynku pracy.

Miejscowy plan zagospodarowania przestrzennego:

Teren objęty jest miejscowym planem zagospodarowania przestrzennego i charakteryzuje się następującymi parametrami:

Przeznaczenie terenu: zabudowa produkcyjna, składowe i magazyny wraz z usługami związanymi z działalnością prowadzoną na terenie,

- Powierzchnia zabudowy: **max. 60%**
- Powierzchnia biologicznie czynna: **min. 10%**
- Wysokość zabudowy: **max. 15 m** (cztery kondygnacje) z **dopuszczeniem lokalnych przewyższeń do 20 m** na obszarze do 30% powierzchni zabudowy
- Wskaźnik intensywności zabudowy: **min. 0,4 / max. 1,2**



Kontakt:

Joanna Choromańska
Business Development Director
Industrial Agency
Mob. +48 664 026 254
joanna.choromanska@eu.jll.com

