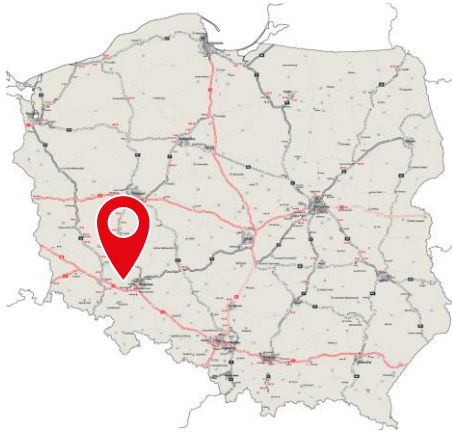
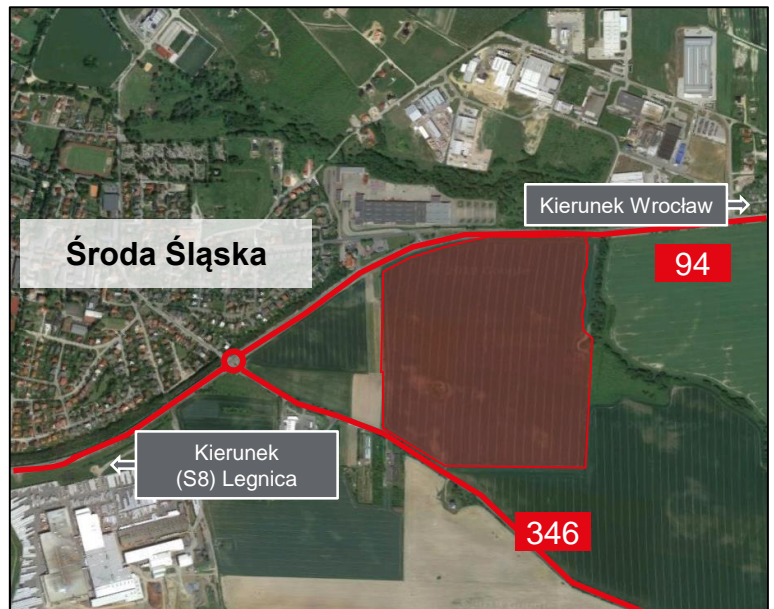


Wrocław, Środa Śląska – 40 ha



Podstawowe informacje:

Powierzchnia terenu inwestycyjnego	40,0931 ha
Liczba działek ewidencyjnych	2
Właściciel	1 właściciel prywatny
Lokalizacja:	
Województwo	dolnośląskie
Gmina	Środa Śląska
Odległość do:	
Autostrady A8 (węzeł Wrocław Stadion)	22,5 km
Drogi krajowej nr 94	Bezpośrednie sąsiedztwo
Centrum Środy Śląskiej	2 km
Centrum Wrocławia	31 km



Kontakt:

Joanna Choromańska
 Business Development Director
 Industrial Agency
 Mob. +48 664 026 254
joanna.choromanska@eu.jll.com



Wrocław, Środa Śląska – 40 ha

Lokalizacja i otoczenie

Nieruchomość jest położona w południowo-wschodniej części Środy Śląskiej, bezpośrednio przy drodze krajowej numer 94. Jest to przemysłowa część miasta, a najbliższe sąsiedztwo nieruchomości stanowią przede wszystkim zakłady produkcyjne takie jak Coca Cola Beverages Polska, Eldisy Polska – producent uszczelek czy Messer Polska – producent i dystrybutor gazów technicznych, specjalnych, spożywczych i medycznych.

Planowanie przestrzenne

Teren objęty jest miejscowym planem zagospodarowania przestrzennego.

Przeznaczenie terenu:

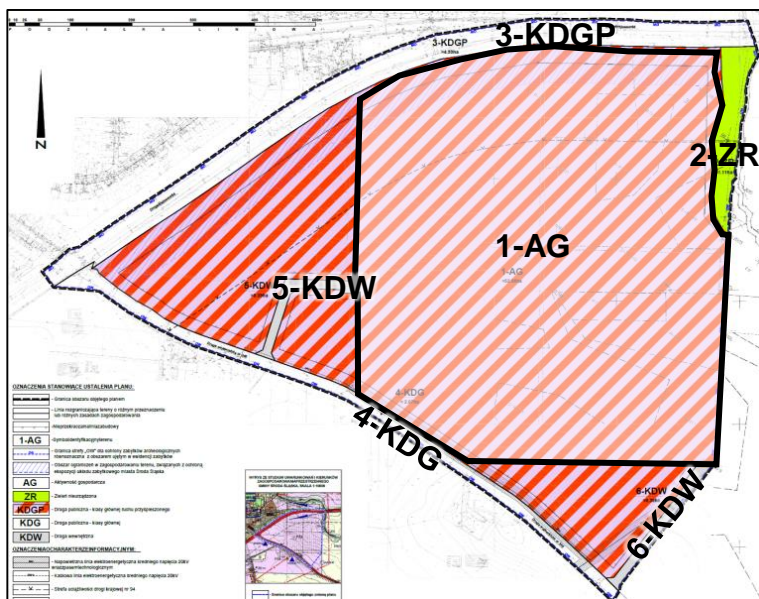
- Podstawowe: aktywność gospodarcza
- Uzupełniające: obsługa komunikacji samochodowej

- Powierzchnia zabudowy: max. 80%
- Intensywność zabudowy: 0,01 – 2,0
- Powierzchnia biologicznie czynna: min. 15%
- Wysokość zabudowy:

- Dla budynków – 20 m
- Dla budowli – 30 m

Miejsca parkingowe: min. 0,4 stanowiska postojowego na 1 miejsce pracy

Decyzja o środowiskowych uwarunkowaniach na budowę 2 hal logistyczno – magazynowo – produkcyjnych wraz z niezbędną infrastrukturą o powierzchniach ok. 91 133 m² oraz 108 453 m² w toku.



Kontakt:

Joanna Choromańska
Business Development Director
Industrial Agency
Mob. +48 664 026 254
joanna.choromanska@eu.jll.com

