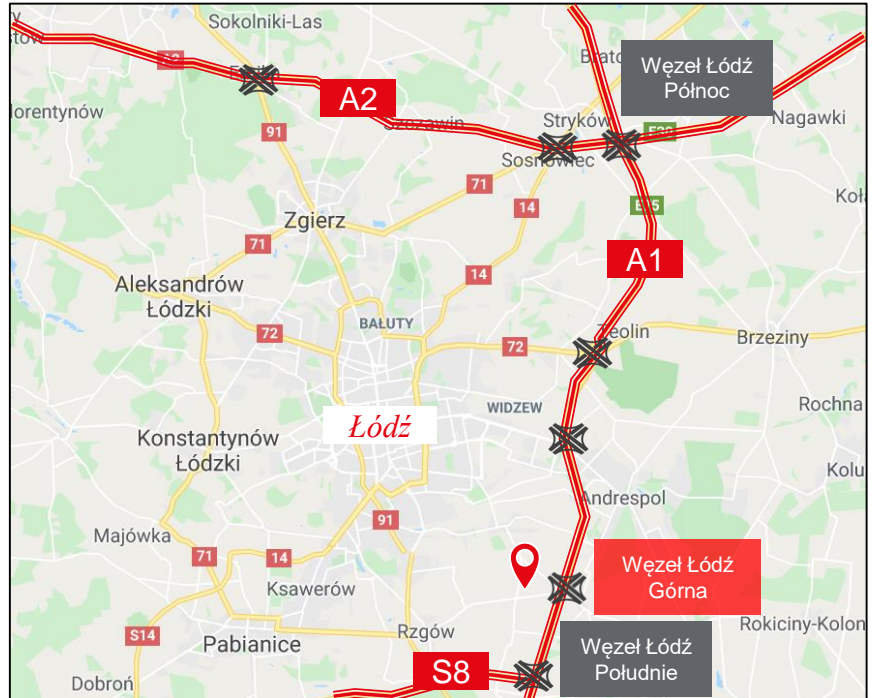
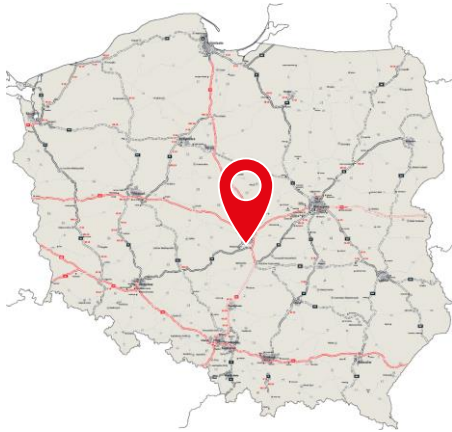


# Lokalizacja: Brójce, Giemzówek – ok. 26 ha



## Podstawowe informacje

Powierzchnia całkowita ok. 26 ha

Liczba działek ewidencyjnych 11

Właściciel 1 właściciel prywatny

### Lokalizacja:

Województwo łódzkie

Gmina Brójce

Miejscowość Giemzówek

### Odległość do:

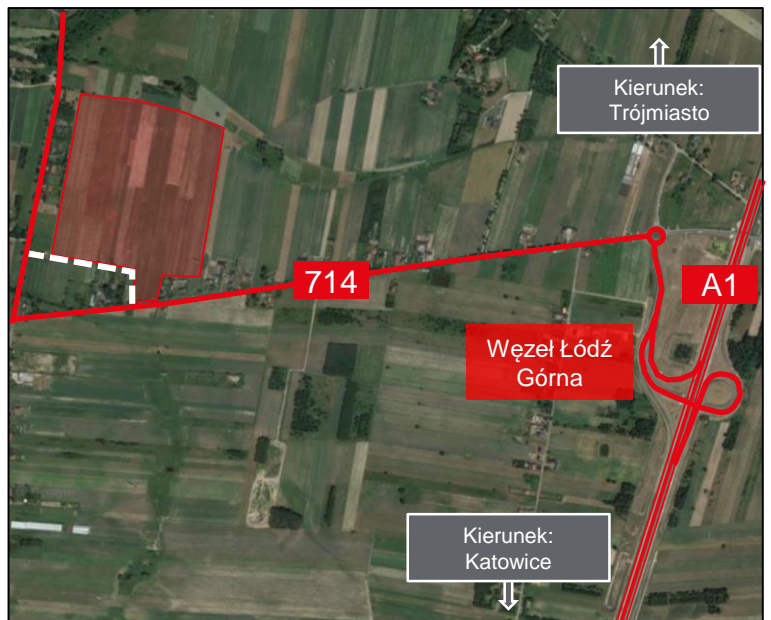
Autostrady A1 (węzeł Łódź Górna) 2 km

Drogi ekspresowej S8 (węzeł Łódź Południe) 6 km

Autostrady A2 (węzeł Łódź Północ) 27 km

Centrum Łodzi 15 km

Lotniska Łódź 18 km



Kontakt:



**Joanna Choromańska**  
Business Development Director  
Industrial Agency  
Mob. +48 664 026 254  
joanna.choromanska@eu.jll.com

## Brójce, Giemzówek – ok. 26 ha

### Sąsiedztwo:

Nieruchomość zlokalizowana jest w gminie Brójce, w sąsiedztwie węzła autostrady A1, bezpośrednio przy drodze wojewódzkiej nr 714. W najbliższym sąsiedztwie nieruchomości znajdują się przede wszystkim grunty orne oraz zabudowa zagrodowa.

### Infrastruktura techniczna:

Uzyskano warunki techniczne na media: woda (8 l/s), gaz (maksymalny godzinowy odbiór paliwa gazowego – 275 m<sup>3</sup>/h), energia elektryczna (8 MW i 1,5 MW). Projektowane skrzyżowanie drogi lokalnej z drogą wojewódzką nr 714 w formie ronda.

### Decyzja środowiskowa:

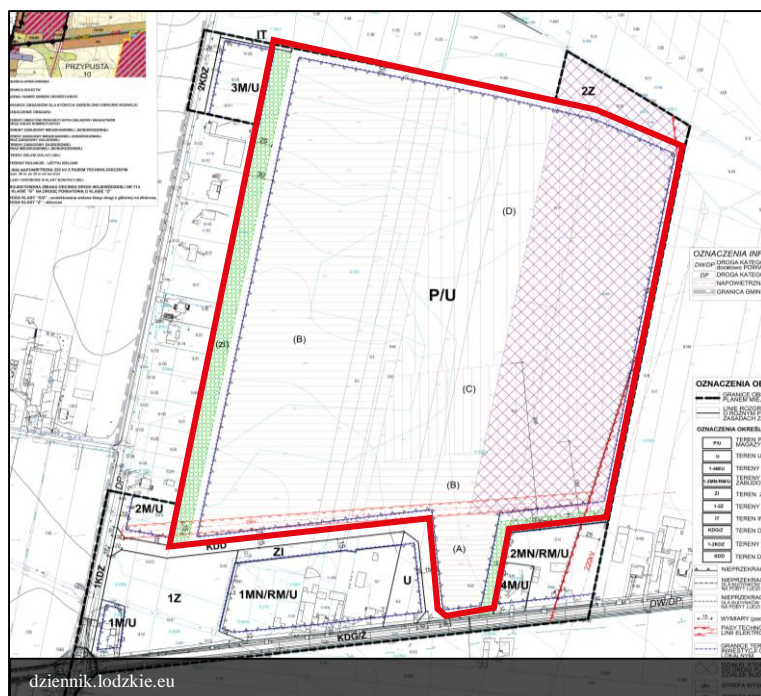
Trwa procedura uzyskiwania decyzji środowiskowej na budowę 2 hal magazynowo-produkcyjnych o całkowitej powierzchni 125 698 m<sup>2</sup>.

### Miejscowy plan zagospodarowania przestrzennego:

Nieruchomość objęta jest miejscowym planem zagospodarowania przestrzennego przyjętym 21 grudnia 2018 r. uchwałą Nr III/32/18.

Przeznaczenie terenu: produkcja, magazyny i składy, usługi

- Powierzchnia zabudowy: **max. 60%**
- Powierzchnia biologicznie czynna: **min. 20%**
- Wysokość zabudowy: **31 m, 26 m, 15 m i 12 m** zgodnie z rysunkiem planu



Kontakt:

**Joanna Choromańska**  
Business Development Director  
Industrial Agency  
Mob. +48 664 026 254  
joanna.choromanska@eu.jll.com

